

# Welche Organisation hilft in meiner Nähe?



**Beratungsstellen für die psychosoziale Gesundheit zur Bereitschaft der anlassbezogenen Unterstützung (Graz). Abgefragt mit Stand: 13.Juni 2025.**

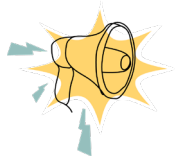
(Aufgrund der Dringlichkeit und der teilweisen Erreichbarkeiten kann kein Vollständigkeitsanspruch gewährt werden)

## Ganz Kärnten

Anlaufstelle	Adresse	Website
Familienberatungsstellen des Landes Kärnten	BH St. Veit Marktstraße 15 9300 St.Veit/Glan Tel: 0664 9636 206 Mittwoch 17.00 – 19.00 Uhr (nach telefonischer Vereinbarung)	<a href="https://www.ktn.gv.at/Service/Formulare-und-Leistungen/GS-L14">https://www.ktn.gv.at/Service/Formulare-und-Leistungen/GS-L14</a>
	BH Wolfsberg Stadionbadstraße 1 9400 Wolfsberg Tel: 04352/51512/3805 od. 05/0536/66384 Donnerstag 17.00 – 19.00 Uhr	
	BH Feldkirchen Milesistraße 10 9560 Feldkirchen Tel: 0664 9636 208 Mittwoch 17.00 – 19.00 Uhr	
	BH Hermagor Hauptstraße 44 9620 Hermagor Tel: 05/0536/63500 Mittwoch 17.00 – 19.00 Uhr	
	Spittal/Drau (Räumlich bei AutArk) Dr. Arthur-Lemisch-Platz 2 9800 Spittal/Drau Tel: 0664 9636 199 Dienstag 17.00 – 19.00 Uhr	

**Hotline: 0800 999 117**





# Welche Organisation hilft in meiner Nähe?

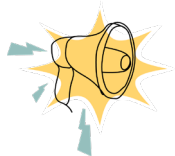


<p>BH Villach Land Meister-Friedrich-Straße 4 9500 Villach Tel: 05/0536/14606 Dienstag 17.00 – 19.00 Uhr</p> <p>LKH Villach - ärztliche Beratung LKH Villach - Nikolaigasse 43 9500 Villach/LKH Villach Tel: 05 0536 14606 Jeden 1. Und 3. Mittwoch im Monat 14.30 - 16.30 Uhr</p> <p>Völkermarkt Umfahrungsstraße 18 9100 Völkermarkt Tel.: 0664 9636 207 Mittwoch 17.00 - 19.00 Uhr</p>
---

Weitere Anlaufstellen	Adresse	Telefonnummer	E-Mail	Öffnungszeiten	Website
Psychiatrischer Not- und Krisendienst Kärnten Ost	Feschnigstraße 11 AT - 9020 Klagenfurt	0664 300 700 7		24h/Tag	<a href="https://www.klinikum-klagenfurt.at/abteilungen-ambulanzen/medizinische-abteilungen/psychiatrie-und-psychotherapie/patienteninformation/">https://www.klinikum-klagenfurt.at/abteilungen-ambulanzen/medizinische-abteilungen/psychiatrie-und-psychotherapie/patienteninformation/</a>
Psychiatrischer Not- und Krisendienst Kärnten West	Nikolaigasse 43 AT - 9500 Villach	0664/3009003		24h/Tag	<a href="https://www.lkh-vil.or.at/abteilungen-institute/medizinische-abteilungen/psychiatrie-und-psychotherapeutische-medizin/">https://www.lkh-vil.or.at/abteilungen-institute/medizinische-abteilungen/psychiatrie-und-psychotherapeutische-medizin/</a>
Schulsozialarbeit Kärnten Kinderfreunde	Domplatz 2 AT - 9020 Klagenfurt	06502750937	schulsozialarbeit@ktn.kinderfreunde.org		<a href="http://www.schulsozialarbeit-ktn.at/">www.schulsozialarbeit-ktn.at/</a>
Schulsozialarbeit özpgs					<a href="https://www.oezpgs.at/">https://www.oezpgs.at/</a>
Telefonseelsorge		142		24h/Tag	<a href="http://www.telefonseelsorge.at/">http://www.telefonseelsorge.at/</a>

**Hotline: 0800 999 117**





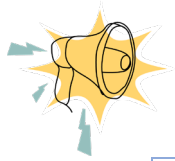
# Welche Organisation hilft in meiner Nähe?



Wir helfen dir		142		24h/Tag	<a href="http://www.wir-helfen-dir.at/">www.wir-helfen-dir.at/</a>
Rat auf Draht		147		24h/Tag	<a href="http://www.rataufdraht.at/">www.rataufdraht.at/</a>
Schulpsychologie Hotline	Kaufmann-gasse 8 AT - 9020 Klagenfurt	0800 211 320	abteilung4@bildung-ktn.gv.at	Montag bis Freitag: 08:00 - 14:00 Uhr Samstag: 08:00 - 12:00 Uhr	
KLP	Hoffmann-gasse 12/1. Stock AT - 9020 Klagenfurt	+43.463.50 07 56	office@klp.at	Montag bis Donnerstag von 9 bis 13 Uhr	<a href="https://www.klp.at/">https://www.klp.at/</a>
Rotes Kreuz Time4Friends		+43/1/589 00-376		Täglich: 18:00 - 22:00 Uhr (über WhatsApp unter +43 664 1070 144 )	<a href="https://www.jugendrotkreuz.at/freizeit-jugendarbeit/time4friends">https://www.jugendrotkreuz.at/freizeit-jugendarbeit/time4friends</a>
open2chat Caritas	Adolf-Kolpingg. 6/2 AT - 9020 Klagenfurt		youngcaritas@caritas-kaernten.at		<a href="http://open2chat.at/zum-chat">open2chat.at/zum-chat</a>
Arge Onlineberatung		0662 / 80 47 67 00	onlineberatung@arge-beratung.at		<a href="https://www.arge-beratung.at/arge-onlineberatung-antwortenat">https://www.arge-beratung.at/arge-onlineberatung-antwortenat</a>
BÖP		01 504 8000	helpline@psychologiehilft.at	Montag bis Donnerstag: 09:00 - 13:00 Uhr	<a href="http://www.boep.or.at/">www.boep.or.at/</a>
Männerinfo		0800 400 777	beratung@maennerinfo.at	24h/Tag	<a href="https://www.maennerinfo.at/">https://www.maennerinfo.at/</a>
Sozialpädagogischer Dienst Fachberufsschulen		0664/6202 643	brigitte.niederbichler@bs.ksn.at		<a href="https://fbs-klagenfurt1.at/">https://fbs-klagenfurt1.at/</a>
Rainbows Kärnten	Morogasse 20 AT - 9020 Klagenfurt	0676 848380900	kaernten@rainbows.at	Montag bis Mittwoch: 08:00 - 17:00 Uhr Donnerstag: 08:00 - 16:00 Uhr Freitag: 08:00 - 13:00 Uhr	<a href="http://www.rainbows.at">www.rainbows.at</a>
Kinder- und Jugendanwaltschaft des Landes Kärnten	Völkermarkter Ring 31 OG AT - 9020 Klagenfurt	0800 22 1708	kija@ktn.gv.at	Montag bis Donnerstag: 08:00 - 16:00 Uhr Freitag: 08:00 - 13:00 Uhr	<a href="http://kija.ktn.gv.at/">kija.ktn.gv.at/</a>

**Hotline: 0800 999 117**





# Welche Organisation hilft in meiner Nähe?

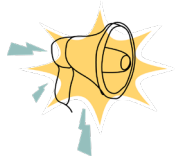


Jugendcoaching Kärnten AHS/BMHS	Siriusstrasse 3 AT - 9020 Klagenfurt	+43 664 60177 3920			<a href="http://www.oesb-jugendcoaching.at/kaernten/">www.oesb-jugendcoaching.at/kaernten/</a>
Kärntner Beratungshotline für Frauen und Mädchen		0660 2442-401		24h/Tag	<a href="http://coronainfo.ktn.gv.at/Hilfe-Beratung/fuer-Frauen-und-Maedchen">coronainfo.ktn.gv.at/Hilfe-Beratung/fuer-Frauen-und-Maedchen</a>
Mobiles Familiencoaching Kärnten		0800240012	<a href="mailto:familiencoaching@diakonie-delatour.at">familiencoaching@diakonie-delatour.at</a>		<a href="http://www.diakonie.at/unserere-angebote-und-einrichtungen/mobiles-familiencoaching-kaernten">www.diakonie.at/unserere-angebote-und-einrichtungen/mobiles-familiencoaching-kaernten</a>



**Hotline: 0800 999 117**





# Welche Organisation hilft in meiner Nähe?



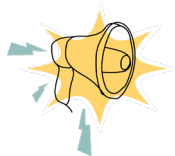
## Klagenfurt/Klagenfurt Land

Anlaufstelle	Adresse	Telefonnummer	E-Mail	Öffnungszeiten	Website	Anmerkung
KLP	Hoffmangasse 12/1. Stock AT - 9020 Klagenfurt	+43.463.50 07 56	office@klp.at	Montag bis Donnerstag von 9 bis 13 Uhr	<a href="https://www.klp.at/">https://www.klp.at/</a>	
Caritas - Menschen in Krisen  Familien- und Lebensberatung & Psychotherapie Beratungsstelle Klagenfurt	Hubertusstraße 5c AT - 9020 Klagenfurt	0463500667	beratungsstelle- klagenfurt@caritas- kaernten.at	Siehe Website.	<a href="http://www.caritas-kaernten.at/hilfe-angebote/psycho-soziale-beratung/familien-und-lebensberatung">www.caritas-kaernten.at/hilfe-angebote/psycho-soziale-beratung/familien-und-lebensberatung</a>	Krisen- Entlastungsgespräche mit Eltern möglich, Warteliste für längerfristige Beratungen
Männerberatung Klagenfurt	Hubertusstraße 5c AT - 9020 Klagenfurt	0463599500 / 0676 589 60 51	maennerberatung @caritas- kaernten.at	Siehe Website.	<a href="https://www.caritas-kaernten.at/hilfe-angebote/psycho-soziale-beratung/maennerberatung">https://www.caritas-kaernten.at/hilfe-angebote/psycho-soziale-beratung/maennerberatung</a>	Krisen- Entlastungsgespräche möglich
EqualiZ	Karfreitstraße 8 2. Stock AT - 9020 Klagenfurt	0463508821	office@equaliz.at	Montag bis Donner- stag: 09:00 - 15:00 Uhr Freitag: 09:00 - 12:00 Uhr	<a href="http://www.equaliz.at/">www.equaliz.at/</a>	Krisen- Entlastungsgespräche möglich
PTZ Klagenfurt	Heiligengeistplatz 4 AT - 9020 Klagenfurt	+43 (0) 463 329850-40110	kinder.klagenfurt@ ptz-kaernten.at	Montag bis Donner- stag: 08:30 - 15:30 Uhr Freitag: 08:30 - 13:30 Uhr Außerhalb der Öffnungszeiten nach Vereinbarung	<a href="http://www.ptz-kaernten.at">www.ptz-kaernten.at</a>	Krisengespräche ab sofort möglich (telefonische Terminverbeten)

5

**Hotline: 0800 999 117**





# Welche Organisation hilft in meiner Nähe?

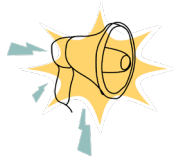


Kinderschutzzentrum DELFI Klagenfurt	Tarviser Straße 2 AT - 9020 Klagenfurt	046356767	kisz.klagenfurt@ktn.kinderfreunde.org	Montag bis Donnerstag: 09:00 - 12:00 Uhr (Bürozeiten) Dienstag: 18:00 - 20:00 Uhr (vierzehntägig Familienberatung)	www.kisz-ktn.at/klagenfurt	
PPD - Der Psychologisch-Psychotherapeutische Dienst für Kinder, Jugendliche und Familien	Fischlstraße 40 AT - 9024 Klagenfurt Land	0664 / 8327856	g.ortiz-garcia@avs-sozial.at		www.avs-sozial.at/ppd-der-psychologisch-psychotherapeutische-dienst	



**Hotline: 0800 999 117**





# Welche Organisation hilft in meiner Nähe?

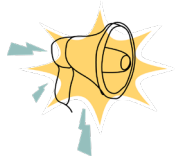


## Villach/Villach Land

Anlaufstelle	Adresse	Telefonnummer	E-Mail	Öffnungszeiten	Website
KLP	Hoffmannngasse 12/1. Stock AT - 9020 Klagenfurt	+43.463.50 07 56	office@klp.at	Montag bis Donnerstag von 9 bis 13 Uhr	<a href="https://www.klp.at/">https://www.klp.at/</a>
Caritas - Menschen in Krisen  Familien- und Lebensberatung & Psychotherapie Beratungsstelle Klagenfurt	Karlgasse 3 AT - 9500 Villach	0424221352	beratungsstelle-villach@caritas- kaernten.at	Siehe Website	<a href="http://www.caritas-kaernten.at/hilfe-angebote/psycho-soziale-beratung/familien-und-lebensberatung">www.caritas-kaernten.at/hilfe-angebote/psycho-soziale-beratung/familien-und-lebensberatung</a>
Männerberatung Villach	Karlstrasse 3 AT - 9500 Villach	0676 504 64 85	maennerberatung@caritas-kaernten.at	nur Terminvereinbarungen	<a href="http://www.caritas-kaernten.at/maennerberatung">www.caritas-kaernten.at/maennerberatung</a>
Frauenberatung Villach	Peraustrasse 23 AT - 9500 Villach	04242 24609	info@frauenberatung-villach.at	Montag: 08:00 - 14:00 Uhr Mittwoch: 08:00 - 14:00 Uhr Freitag: 08:00 - 14:00 Uhr Dienstag: 13:00 - 17:00 Uhr Außerhalb der Öffnungszeiten nach Vereinbarung	<a href="http://www.frauenberatung-villach.at">www.frauenberatung-villach.at</a>
Equaliz	Kaiser-Josef- Platz 6 AT - 9500 Villach	0463 508821	office@equaliz.at	Montag bis Freitag: 09:00 - 15:00 Uhr Freitag: 09:00 - 12:00 Uhr	<a href="http://www.equaliz.at/">www.equaliz.at/</a>
PTZ Villach	Hans-Gasser- Platz 8 Eingang über Ringmauergasse 1 AT - 9500 Villach	04242/28173- 40210	kinder.villach@ptz-kaernten.at	Montag bis Donnerstag: 08:30 - 15:30 Uh Freitag: 08:30 - 13:30 Uhr	<a href="http://www.ptz-kaernten.at">www.ptz-kaernten.at</a>

**Hotline: 0800 999 117**





## Welche Organisation hilft in meiner Nähe?

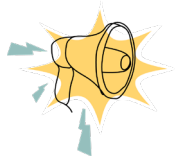


Kinderschutzzentrum DELFI Villach	Klagenfurter Straße 39 AT - 9500 Villach	04242 28068 /0650 2806803	beratung.villach@ktn.kinderfreunde.org	Montag bis Dienstag: 09:00 - 12:00 Uhr (telefonisch erreichbar) Donnerstag bis Freitag: 09:00 - 12:00 Uhr (telefonisch erreichbar) Mittwoch: 13:00 - 17:00 Uhr (telefonisch erreichbar)	www.kisz-ktn.at/villach/
Der Psychologisch-Psychotherapeutische Dienst für Kinder, Jugendliche und Familien	Bahnhofstraße 15 AT - 9500 Villach Stadt	0664 / 8327852	s.joerg-ottowitz@avs-sozial.at		www.avs-sozial.at/ppd-der-psychologisch-psychotherapeutische-dienst
Praxis Querkopf im Zentrum	Oberpfälzerweg 4 AT - 9241 Wernberg	0660 / 55 77 600	info@praxis-querkopf.at		www.praxis-querkopf.at/



**Hotline: 0800 999 117**





# Welche Organisation hilft in meiner Nähe?



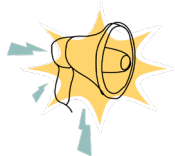
## Völkermarkt

Anlaufstelle	Adresse	Telefonnummer	E-Mail	Öffnungszeiten	Website
KLP	Hoffmangasse 12/1. Stock AT - 9020 Klagenfurt	+43.463.50 07 56	office@klp.at	Montag bis Donnerstag von 9 bis 13 Uhr	<a href="https://www.klp.at/">https://www.klp.at/</a>
Der Psychologisch- Psychotherapeutische Dienst für Kinder, Jugendliche und Familien	Ritzingstrasse 31 AT - 9100 Völkermarkt	0664 / 8327707	b.fantitsch@avs- sozial.at	Montag bis Donnerstag: 07:30 - 16:00 Uhr Freitag: 07:30 - 12:30 Uhr	<a href="http://www.avs-sozial.at/ppd-der-psychologisch-psychotherapeutische-dienst">www.avs-sozial.at/ppd-der-psychologisch-psychotherapeutische-dienst</a>
WIFF Frauen- und Familienberatung	Herzog-Bernhard- Platz 13 AT - 9100 Völkermarkt	04232/4750 0676/6943319	wiff.vk@aon.at	Montag bis Freitag: 08:00 - 12:00 Uhr (nachmittags und abends nach Vereinbarung)	<a href="http://www.wiff-vk.at">www.wiff-vk.at</a>
Mini-Ambulatorium - Therapiestützpunkt Völkermarkt	Griffner Straße 16a AT - 9100 Völkermarkt	+43 4352 37 700	miniamb- wolfsberg@promente- kijufa.at	Montag bis Freitag: 08:00 - 12:00 Uhr (Anmeldezeiten. Termine nach Vereinbarung)	<a href="http://www.promente-kijufa.at/unsere-angebote/ambulatorien">www.promente-kijufa.at/unsere-angebote/ambulatorien</a>



**Hotline: 0800 999 117**



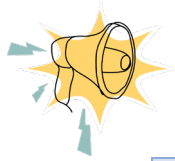


# Welche Organisation hilft in meiner Nähe?



## Wolfsberg

Anlaufstelle	Adresse	Telefonnummer	E-Mail	Öffnungszeiten	Website
KLP	Hoffmanngasse 12/1. Stock AT - 9020 Klagenfurt	+43.463.50 07 56	office@klp.at	Montag bis Donnerstag von 9 bis 13 Uhr	<a href="https://www.klp.at/">https://www.klp.at/</a>
Caritas - Menschen in Krisen  Familien- und Lebensberatung & Psychotherapie Beratungsstelle Wolfsberg	Freidlgasse 12 AT - 9400 Wolfsberg	04352 54423	beratungsstelle-wolfsberg@caritas- kaernten.at	Siehe Website	<a href="http://www.caritas-kaernten.at/hilfe-angebote/psycho-soziale-beratung/familien-und-lebensberatung">www.caritas-kaernten.at/hilfe-angebote/psycho-soziale-beratung/familien-und-lebensberatung</a>
Männerberatung Wolfsberg	Freidlgasse 12 AT - 9400 Wolfsberg	0463 599 500	gerald.devora@caritas-kaernten.at	Montag: 14:00 - 16:00 Uhr (Telefonische Kontaktaufnahme (auch anonym)) Donnerstag: 09:00 - 11:00 Uhr (Telefonische Kontaktaufnahme (auch anonym))	<a href="https://www.caritas-kaernten.at/hilfe-angebote/psycho-soziale-beratung/maennerberatung">https://www.caritas-kaernten.at/hilfe-angebote/psycho-soziale-beratung/maennerberatung</a>
Kinderschutzzentrum DELFI Wolfsberg	Roßmarkt 3 AT - 9400 Wolfsberg	0435230437	beratung.wolfsberg@ktn.kinderfreunde.org	Montag bis Mittwoch: 09:00 - 12:00 Uhr (telefonische und persönliche Erreichbarkeit) Donnerstag: 13:00 - 15:00 Uhr (telefonische und persönliche Erreichbarkeit) Freitag: 09:00 - 12:00 Uhr (telefonische und persönliche Erreichbarkeit) Außerhalb der Öffnungszeiten nach Vereinbarung	<a href="http://www.kisz-ktn.at/wolfsberg">www.kisz-ktn.at/wolfsberg</a>
Der Psychologisch- Psychotherapeutische	Stadionbadstraße 1	0664 / 8327857	e.vallant@avs-sozial.at		<a href="http://www.avs-sozial.at/ppd-der-psychologisch-">www.avs-sozial.at/ppd-der-psychologisch-</a>



## Welche Organisation hilft in meiner Nähe?

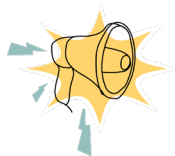


Dienst für Kinder, Jugendliche und Familien	AT - 9400 Wolfsberg				psychotherapeutische-dienst
Mini-Ambulatorium Wolfsberg	Sporergasse 12/14 AT - 9400 Wolfsberg	+43 4352 37 700	miniamb-wolfsberg@promente-kijufa.at	Montag bis Donnerstag: 08:00 - 16:30 Uhr Freitag: 08:00 - 14:00 Uhr	www.promente-kijufa.at/unsere-angebote/ambulatorien



**Hotline: 0800 999 117**





# Welche Organisation hilft in meiner Nähe?

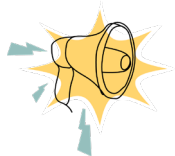


## St. Veit an der Glan

Anlaufstelle	Adresse	Telefonnummer	E-Mail	Öffnungszeiten	Website
KLP	Hoffmannngasse 12/1. Stock AT - 9020 Klagenfurt	+43.463.50 07 56	office@klp.at	Montag bis Donnerstag von 9 bis 13 Uhr	<a href="https://www.klp.at/">https://www.klp.at/</a>
Caritas - Menschen in Krisen  Familien- und Lebensberatung & Psychotherapie Beratungsstelle St. Veit	Grabenstraße 10/2 AT - 9300 St.Veit	0676 487 96 53	beratungsstelle- st.veit@caritas- kaernten.at	Siehe Website	<a href="https://www.caritas-kaernten.at/hilfe-angebote/psycho-soziale-beratung/familien-und-lebensberatung">https://www.caritas-kaernten.at/hilfe-angebote/psycho-soziale-beratung/familien-und-lebensberatung</a>
Männerberatung St. Veit/Glan	Grabenstraße 10/2 AT - 9300 St.Veit/Glan	0676 608 21 84	klaus.knafl@caritas- kaernten.at	nur Terminvereinbarungen	<a href="https://www.caritas-kaernten.at/hilfe-angebote/psycho-soziale-beratung/maennerberatung">https://www.caritas-kaernten.at/hilfe-angebote/psycho-soziale-beratung/maennerberatung</a>
Der Psychologisch- Psychotherapeutische Dienst für Kinder, Jugendliche und Familien	Personalstraße 2 AT - 9300 St. Veit an der Glan	0664 / 8327856	e.sereinig- buchner@avs- sozial.at		<a href="http://www.avs-sozial.at/ppd-der-psychologisch-psychotherapeutische-dienst">www.avs-sozial.at/ppd-der-psychologisch-psychotherapeutische-dienst</a>
Mini-Ambulatorium Sankt Veit an der Glan	Grabenstrasse 10 AT - 9300 St.Veit		+43 4212 36 950	Terminvereinbarung erbeten	<a href="#">angebote/ambulatorien</a>

**Hotline: 0800 999 117**



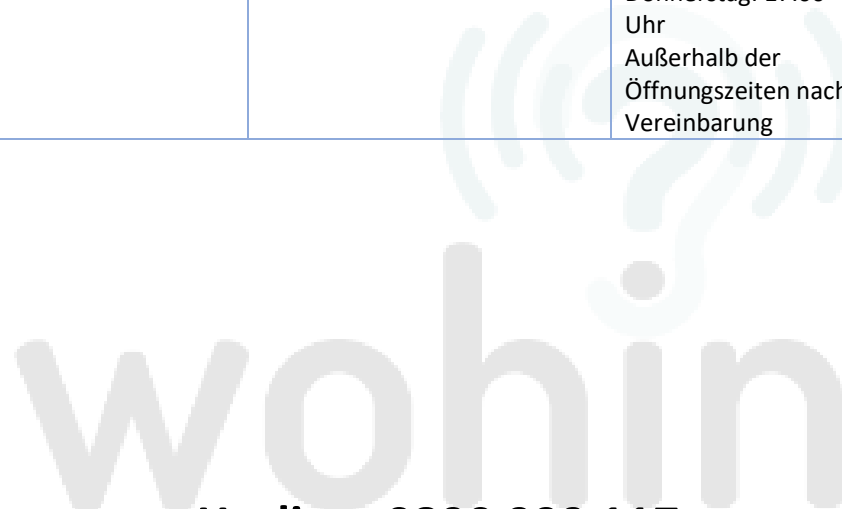


# Welche Organisation hilft in meiner Nähe?



## Feldkirchen

Anlaufstelle	Adresse	Telefonnummer	E-Mail	Öffnungszeiten	Website
KLP	Hoffmanngasse 12/1. Stock AT - 9020 Klagenfurt	+43.463.50 07 56	office@klp.at	Montag bis Donnerstag von 9 bis 13 Uhr	<a href="https://www.klp.at/">https://www.klp.at/</a>
Der Psychologisch- Psychotherapeutische Dienst für Kinder, Jugendliche und Familien	Dr. Arthur Lemisch Straße 5 AT - 9560 Feldkirchen	0664 / 8327850	c.robatsch@avs-sozial.at		<a href="http://www.avs-sozial.at/ppd-der-&lt;br/&gt;psychologisch-&lt;br/&gt;psychotherapeutische-dienst">www.avs-sozial.at/ppd-der- psychologisch- psychotherapeutische-dienst</a>
MyLife-Mobile Jugendarbeit	Bahnhofstraße 40 AT - 9560 Feldkirchen	06507234921	manuela.wresnik@verein- kraftwerk.at	Dienstag bis Freitag: 09:00 - 17:00 Uhr Samstag: 09:00 - 14:00 Uhr	<a href="http://www.mylife-feldkirchen.at">www.mylife-feldkirchen.at</a>
Autonomes Kompetenzzentrum Ladybird	Kirchgasse 21 AT - 9560 Feldkirchen	06503187598	kerin.piereder.tob@gmail.com	Montag: 17:00 - 20:00 Uhr Dienstag: 10:00 - 12:00 Uhr Donnerstag: 17:00 - 20:00 Uhr Außerhalb der Öffnungszeiten nach Vereinbarung	<a href="http://www.ladybird-feldkirchen.at">www.ladybird-feldkirchen.at</a>



**Hotline: 0800 999 117**





# Welche Organisation hilft in meiner Nähe?

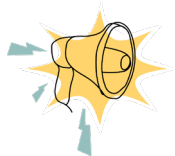


## Spittal an der Drau

Anlaufstelle	Adresse	Telefonnummer	E-Mail	Öffnungszeiten	Website
KLP	Hoffmann gasse 12/1. Stock AT - 9020 Klagenfurt	+43.463.50 07 56	office@klp.at	Montag bis Donnerstag von 9 bis 13 Uhr	<a href="https://www.klp.at/">https://www.klp.at/</a>
Caritas - Menschen in Krisen  Familien- und Lebensberatung & Psychotherapie Beratungsstelle St. Veit	Feldstrasse 5/2 AT - 9800 Spittal an der Drau	04762 33929	beratungsstelle-spittal@caritas-kaernten.at	Siehe Website	<a href="http://www.caritas-kaernten.at/hilfeangebote/psycho-soziale-beratung/familien-und-lebensberatung">www.caritas-kaernten.at/hilfeangebote/psycho-soziale-beratung/familien-und-lebensberatung</a>
Männerberatung Spittal/Drau	Feldstraße 5/2 AT - 9800 Spittal an der Drau	0676 608 21 84	klaus.knafl@caritas-kaernten.at	nur Terminvereinbarungen	<a href="https://www.caritas-kaernten.at/maennerberatung">https://www.caritas-kaernten.at/maennerberatung</a>
Kinderschutzzentrum DELFI Spittal	Körnerstraße 15 AT - 9800 Spittal an der Drau	04762 62555	beratung.spittal@ktn.kinderfreunde.org	Mittwoch bis Freitag: 08:00 - 12:00 Uhr (telefonisch erreichbar) Montag: 08:00 - 12:00 Uhr (telefonisch erreichbar) Dienstag: 08:00 - 15:00 Uhr (telefonisch erreichbar)	<a href="http://www.kisz-ktn.at">www.kisz-ktn.at</a>
Der Psychologisch-Psychotherapeutische Dienst für Kinder, Jugendliche und Familien	Bahnhofstraße 18/2 AT - 9800 Spittal an der Drau	0664 / 8327841	j.bonyay@avs-sozial.at	nur Terminvereinbarungen	<a href="http://www.avs-sozial.at/ppd-der-psychologisch-psychotherapeutische-dienst">www.avs-sozial.at/ppd-der-psychologisch-psychotherapeutische-dienst</a>
Oberkärntner Mädchen- und Frauenberatung	Lutherstrasse 3 4.Stock AT - 9800	0476235994	office@frauenhilfe-spittal.at	Montag bis Donnerstag: 08:00 - 15:00 Uhr (Das Frauenhaus ist rund um die Uhr unter 04762/61386 zu erreichen) Freitag: 08:00 - 13:00 Uhr (Das Frauenhaus ist rund um die Uhr unter 04762/61386 zu erreichen)	

**Hotline: 0800 999 117**





# Welche Organisation hilft in meiner Nähe?



## Hermagor

Anlaufstelle	Adresse	Telefonnummer	E-Mail	Öffnungszeiten	Website
KLP	Hoffmannngasse 12/1. Stock AT - 9020 Klagenfurt	+43.463.50 07 56	office@klp.at	Montag bis Donnerstag von 9 bis 13 Uhr	<a href="https://www.klp.at/">https://www.klp.at/</a>
Der Psychologisch- Psychotherapeutische Dienst für Kinder, Jugendliche und Familien	Hauptstraße 51 AT - 9620 Hermagor	0664 / 8327854	b.sabene-kristler@avs-sozial.at	nur Terminvereinbarungen	<a href="http://www.avs-sozial.at/ppd-der-psychologisch-psychotherapeutische-dienst">www.avs-sozial.at/ppd-der-psychologisch-psychotherapeutische-dienst</a>
FrauenInfoPoint Hermagor	Gasserplatz 3a AT - 9620 Hermagor	0424224609	info@frauenberatung-villach.at		<a href="http://www.frauenberatung-villach.at/kontakt.php">www.frauenberatung-villach.at/kontakt.php</a>
Kinderschutzzentrum DELFI Hermagor	Hauptstraße 61 AT - 9620 Hermagor	0650/2806803	beratung.hermagor@ktn.kinderfreunde.org		

Für weitere Anlaufstellen nutzen Sie unsere sich laufend  
erweiternde Datenbank unter [www.wohin.or.at](http://www.wohin.or.at),  
schreiben Sie uns oder rufen Sie uns an.  
Völlig vertraulich und kostenlos!

**Hotline: 0800 999 117**

